

JEANS BÁSICOS REGULAR FIT 9393



MODELO:

9393



Estos resistentes jeans de 5 bolsas se ajustan en la cintura, con el corte tradicional en el tiro ligeramente amplio en las piernas. Están hechos con la mezclilla 100% algodón más resistente. Al más puro estilo Dickies estos jeans tiene remaches en todos los puntos de tensión, cierre de uso rudo con clásico de los jeans de 5 bolsas. Estos jeans están hechos para durar. Dickies ropa de trabajo de clase mundial.

JEANS BÁSICOS REGULAR FIT 9393

- Construcción
- Minería
- Agrícola
- Mantenimiento
- Logística
- Electricidad
- Automotriz





PROPIEDADES:



Ajuste levemente debajo de la cintura

Ribetes en todos los puntos de tensión

Cierre de metal de uso rudo



TALLAS

NB		CINTURA														
		28	29	30	31	32	33	34	36	38	40	42	44	46	48	50
A 30	30	●	●	●	●	●	●	●	●	●	●	●	●	●	●	●
	32	●	●	●	●	●	●	●	●	●	●	●	●	●	■	■
	34	●	●	●	●	●	●	●	●	●	●	●	●	●	■	■

Tallas Extra ■

RNB		CINTURA														
		28	29	30	31	32	33	34	36	38	40	42	44	46	48	50
LARGO	30	●	●	●	●	●	●	●	●	●	●	●	●	●	●	●
	32	●	●	●	●	●	●	●	●	●	●	●	●	●	■	■
	34	●	●	●	●	●	●	●	●	●	●	●	●	●	■	■
	36	●	●	●	●	●	●	●	●	●	●	●	●	●	●	●

Tallas Extra ■

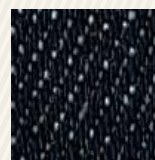
COMPOSICIÓN DE LA TELA

- Mezcla de 14 oz., 100% Algodón

COLORES DISPONIBLES



NB - Indigo Rigid



RNB - Indigo Blue

CONTACTO

www.bodegadeuniformes.com
01800 - 837 - 2235